

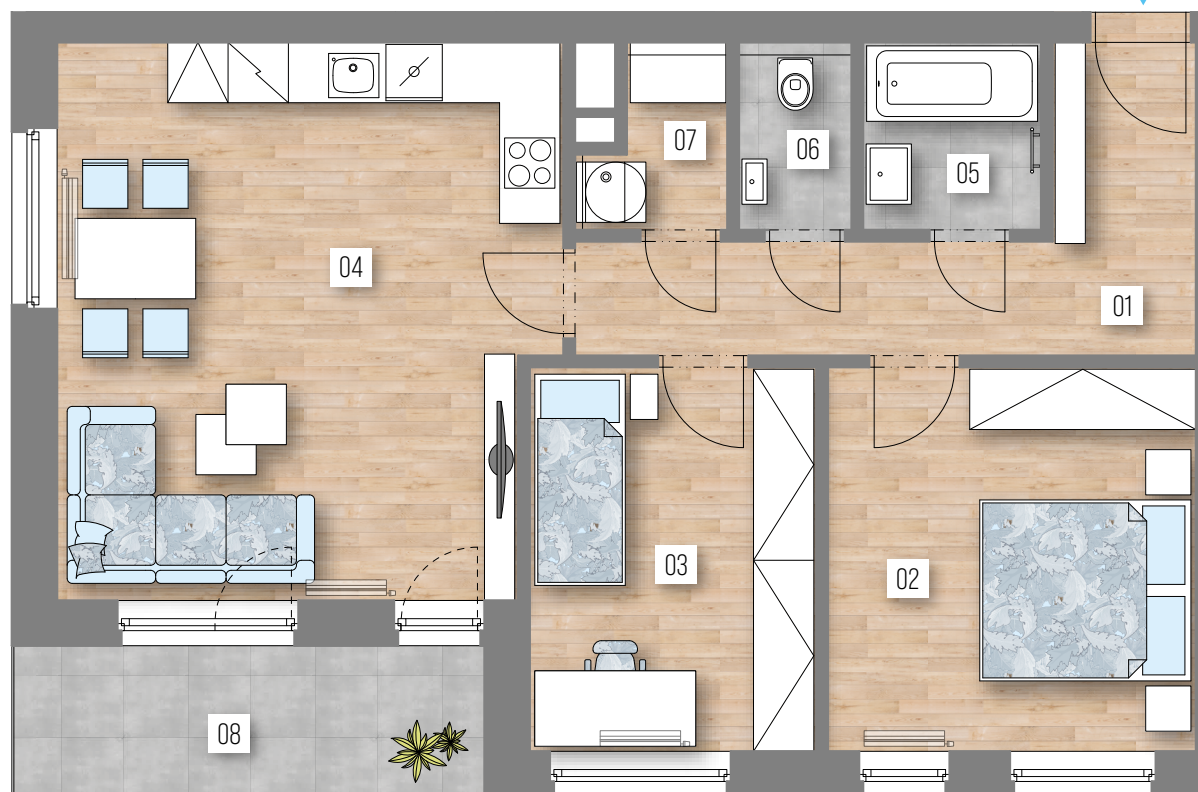


REZIDENCE
ZLIČÍNSKÉ
PRAMENY

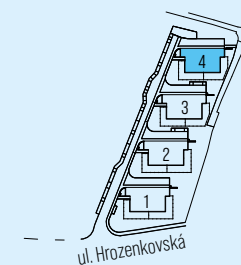
BYT Č. 5

DŮM 4

2.NP | 3 + KK | 69,1 m²



01	předsíň	9,9 m ²
02	ložnice	13,8 m ²
03	ložnice	10,7 m ²
04	obývací pokoj + KK	27,2 m ²
05	koupelna	3,2 m ²
06	WC	2,0 m ²
07	komora	2,3 m ²
Užitná plocha bytu*		69,1 m²
Celková plocha bytu		72,2 m²
08	lodžie	7,9 m ²



SITUACE



2.NP



SPG GROUP a.s.

Schéma půdorysu bytu představuje dispoziční řešení bytu. Kuchyňská linka a nábytek nejsou součástí; rozsah dodávky, popis konstrukcí, povrchových úprav a vybavení je specifikován ve standardu. *Užitná plocha bytu zahrnuje kromě ploch místností i podlahovou plochu dveřních otvorů.