



REZIDENCE
ZLIČÍNSKÉ
PRAMENY

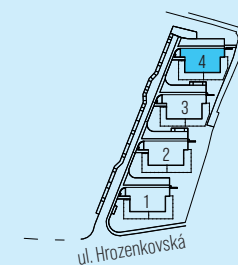


BYT Č. 1

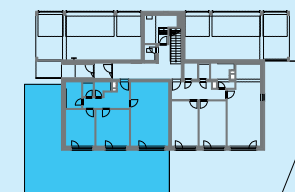
DŮM 4

1.NP | 3 + KK | 77,0 m²

01	předsíň	9,7 m ²
02	obývací pokoj + KK	29,9 m ²
03	ložnice	15,1 m ²
04	ložnice	13,3 m ²
05	koupelna	4,9 m ²
06	WC	1,7 m ²
07	komora	2,4 m ²
Užitná plocha bytu*		77,0 m²
Celková plocha bytu		79,3 m²
08	předzahrádka	105,1 m ²



SITUACE



1.NP



SPG GROUP a.s.

Schéma půdorysu bytu představuje dispoziční řešení bytu. Kuchyňská linka a nábytek nejsou součástí; rozsah dodávky, popis konstrukcí, povrchových úprav a vybavení je specifikován ve standardu. *Užitná plocha bytu zahrnuje kromě ploch místností i podlahovou plochu dveřních otvorů.