



REZIDENCE
ZLIČÍNSKÉ
PRAMENY

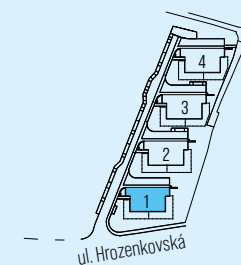
BYT Č. 9

DŮM 1

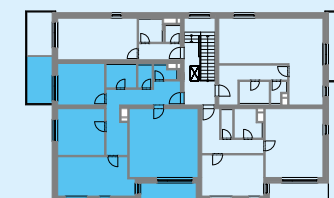
3.NP | 4 + KK | 101,4 m²



01	předsíň	15,8 m ²
02	obývací pokoj + KK	31,2 m ²
03	ložnice	18,7 m ²
04	pracovna	14,0 m ²
05	ložnice	13,0 m ²
06	koupelna	4,6 m ²
07	WC	2,1 m ²
08	komora	2,0 m ²
Užitná plocha bytu*		101,4 m²
Celková plocha bytu		107,7 m²
09	balkon	8,4 m ²
10	lodžie	7,6 m ²



SITUACE



3.NP



SPGROUP a.s.

Schéma půdorysu bytu představuje dispoziční řešení bytu. Kuchyňská linka a nábytek nejsou součástí; rozsah dotávek, popis konstrukcí, povrchových úprav a vybavení je specifikován ve standardu. *Užitná plocha bytu zahrnuje kromě ploch místností i podlahovou plochu dveřních otvorů.