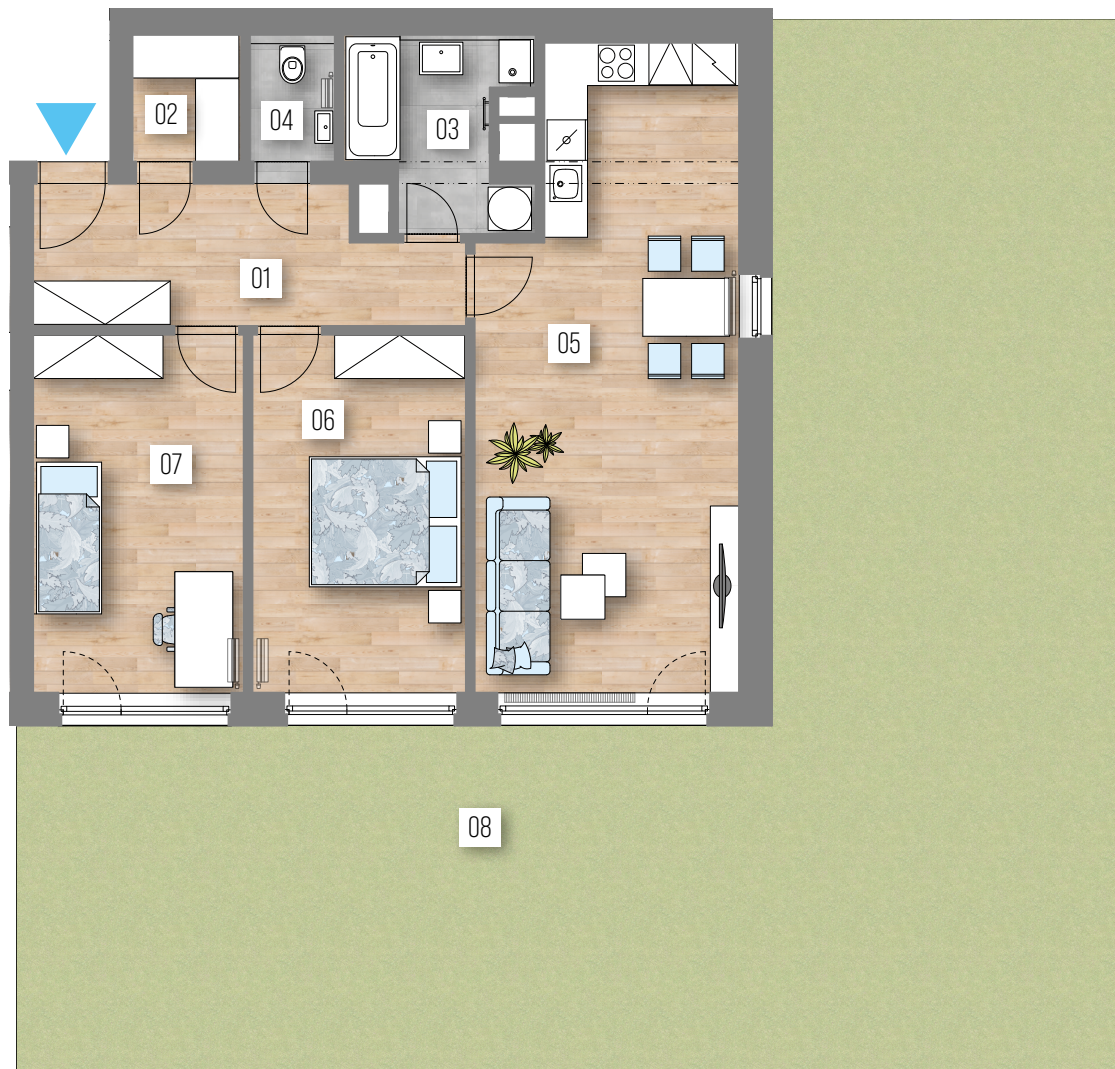




REZIDENCE
ZLIČÍNSKÉ
PRAMENY

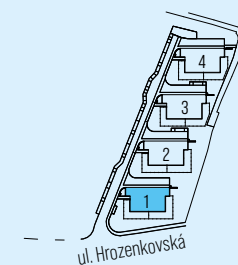


BYT Č. 2

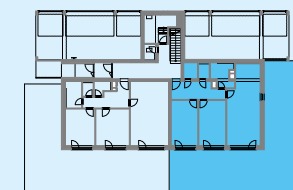
DŮM 1

1.NP | 3 + KK | 81,5 m²

01	předsíň	10,7 m ²
02	komora	2,8 m ²
03	koupelna	5,4 m ²
04	WC	2,1 m ²
05	obývací pokoj + KK	30,7 m ²
06	ložnice	15,0 m ²
07	ložnice	14,8 m ²
Užitná plocha bytu*		81,5 m²
Celková plocha bytu		85,4 m²
08	předzahrádka	121,0 m ²



SITUACE



1.NP



SPG GROUP a.s.

Schéma půdorysu bytu představuje dispoziční řešení bytu. Kuchyňská linka a nábytek nejsou součástí; rozsah dodávky, popis konstrukcí, povrchových úprav a vybavení je specifikován ve standardu. *Užitná plocha bytu zahrnuje kromě ploch místností i podlahovou plochu dveřních otvorů.

